



technicoll® 9700

Abdichtung der Stoßfugen von Küchenarbeitsplatten

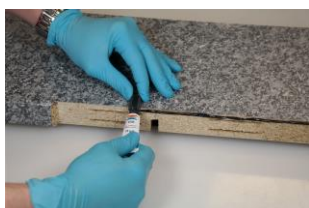
Anwendungshinweise

technicoll® 9700 ist speziell für die Abdichtung der Stoßfugen bei Küchenarbeitsplatten aus HPL, DKS, Corian® und Naturstein entwickelt worden. Die flexible Versiegelung ist beständig gegen Reinigungsmittel, Wasser sowie Fette und Öle und verhindert zuverlässig das Eindringen von schädlicher Feuchtigkeit (z. B. Blut aus Fleisch, Obst- und Gemüsesäfte usw.) in die Stoßfuge. Die Fuge ist langfristig geschützt und lässt sich einfach reinigen.

technicoll® 9700 wurde durch ISEGA geprüft und besitzt die Unbedenklichkeitserklärung für die Abdichtung in lebensmittelverarbeitenden Betrieben.



Membranverschluss der Tube durchstoßen und schwarze Applikationshilfe aufschrauben.



Applikationshilfe an einer Kante der Arbeitsplatte entlangführen und gleichzeitig die Dichtmasse gleichmäßig aus der Tube



Arbeitsplatten sofort zusammenfügen und verschrauben.



Evtl. austretende überschüssige Menge **sofort** entfernen und Reste mit geeignetem Reinigungsmittel entfernen (Verträglichkeit zur Plattenoberfläche prüfen).

Produkteigenschaften

- Schnelle Aushärtung
- Hohe Temperaturbeständigkeit
- Standfest
- Festelastisch
- Frei von Isocyanaten und Silikon
- Nahezu schrumpffreie Aushärtung
- Lösemittelfrei und geruchsarm
- Kennzeichnungsfrei
- Hohe Alterungsbeständigkeit

Produktdaten

Basis	MS-Polymer
Viskosität	pastös, standfest
Hautbildezeit	ca. 20 Minuten
Shore Härte A	ca. 55
Mindesthaltbarkeit	9 Monate
Farben	grau schwarz braun weiß

Technischer Stand: 22.12.2016

Seite 1/1

Von dieser Fassung abweichende Angaben früherer Produktinformationen sind ungültig.

Zur besonderen Beachtung:

Alle Angaben entsprechen unseren heutigen Kenntnissen und Erfahrungen, zum Zeitpunkt der Drucklegung, sind unverbindlich und entbinden nicht von eigenen Eignungsversuchen für die beabsichtigten Verfahren und Zwecke. Ein Gewährleistungsanspruch kann daher aus diesen Angaben nicht abgeleitet werden.